

SYSTÈME DE GESTION
DE LA COULEUR **EYE-ONE**
La bonne couleur en un clin d'œil

EYE-ONE Display 2

EYE-ONE Design

EYE-ONE Photo

EYE-ONE Proof

EYE-ONE XT

EYE-ONE iO



eye-one[®]
color management system



gretagmacbeth
YOUR COLOR. PRECISELY.

La gestion de la couleur, pour quoi faire ?



La complexité croissante des technologies numériques a rendu la gestion de la couleur incontournable. Appareils photo, scanners, écrans, imprimantes, fichiers du client, documents existants, combinaisons de supports et d'encres – la liste des variables semble infinie. Qui plus est, toutes ces technologies évoluent sans cesse. D'où la nécessité d'une solution de gestion de la couleur souple et complète, capable de relever ces multiples défis :

- Précision des couleurs à l'écran et au projecteur
- Fiabilité des fichiers photo numériques, des numérisations et des couleurs fournies par le client
- Conformité de l'image affichée à l'écran par rapport à la sortie imprimée
- Cohérence et répétabilité d'un tirage à l'autre et d'une imprimante à l'autre
- Colorimétrie et sortie des couleurs d'accompagnement et des teintes PANTONE®



Vos couleurs vous préoccupent ? Laissez le nouvel Eye-One Pro accéléré s'en charger et concentrez-vous sur ce que vous faites le mieux, créer ! Le principe est simple. Avec les outils Eye-One, vous pouvez créer et modifier les profils colorimétriques de toutes les composantes de votre chaîne graphique : scanners, écrans, appareils photo numériques, projecteurs numériques et imprimantes. Ces profils – sorte de carte d'identité du périphérique – sont ensuite utilisés par vos applications, pilotes d'imprimante ou RIP pour corriger vos couleurs. Tous les outils de conception professionnels actuels reconnaissent la gestion de la couleur à base de profils. Leur mise en œuvre dans votre flux de production est donc un jeu d'enfant !

Concepteur, photographe, studio prépresse ou imprimeur, il existe une solution Eye-One à la mesure de vos problèmes de couleur les plus cruciaux.

Système Eye-One

La bonne couleur en un clin d'œil

Les logiciels Eye-One s'imposent comme les solutions de gestion de la couleur les plus rapides, les plus intelligentes et les plus faciles à utiliser. La solution globale et prête à l'emploi actuellement la plus appréciée sur le marché ! Les logiciels et matériels Eye-One sont conçus pour répondre aux besoins uniques des professionnels créatifs qui, comme vous, sont tributaires de couleurs précises. Ils sont tellement exhaustifs que vous n'aurez plus jamais besoin d'une autre solution de gestion de la couleur.

Pour la calibration de vos écrans, vous avez le choix entre deux instruments : l'**Eye-One Display 2**, un instrument de mesure colorimétrique exclusivement réservé aux écrans, ou le nouveau spectrophotomètre **Eye-One Pro** accéléré qui mesure une foule d'autres périphériques en plus des écrans. Chaque solution inclut le logiciel Eye-One Match 3. Ensemble, le matériel et le logiciel forment le cœur du système de gestion de la couleur Eye-One.

Pour la caractérisation de tous vos périphériques, il existe un NOUVEL instrument Eye-One Pro accéléré accompagné d'une réglette AMÉLIORÉE !

Vous pouvez désormais calibrer vos écrans, scanners, imprimantes, projecteurs numériques et appareils photo numériques avec un seul et même appareil. Vous pouvez même capturer les couleurs d'accompagnement, la lumière ambiante et l'éclairage au flash. L'Eye-One Pro est commercialisé sous forme de coffrets conçus pour s'intégrer à votre flux. Vous achetez les fonctionnalités dont vous avez besoin maintenant et ajoutez des modules au gré de vos besoins.

Vous pouvez facilement automatiser votre solution Eye-One avec la table d'analyse Eye-One iO. Désormais, tout utilisateur d'un instrument de mesure Eye-One Pro peut bénéficier d'une automatisation accrue quand il le désire. Conçue pour tirer pleinement parti de la rapidité optimisée du nouvel instrument Eye-One Pro, elle produira des mesures automatiques de chartes précises en moins de trois minutes !

Les solutions Eye-One facilitent la gestion de la couleur, tout en rapidité et précision.



Eric Meola, photographe

Avant d'utiliser les modules Eye-One de GretagMacbeth, je mitraillais à l'aveugle. Je ne savais jamais exactement comment les couleurs de mon écran se traduiraient « en vrai ». Maintenant, je sais que ce je vois sur mon moniteur ou sur mes tirages est exactement fidèle à ce que les autres verront. Connaissant les résultats des solutions Eye-One, je ne m'imagine pas cesser de les utiliser.

Les solutions Eye-One sont aussi essentielles que l'ordinateur lui-même – une fois qu'on y a touché, on est accro de leurs résultats précis et répétables.

www.ericmeola.com

Photo de couverture par Eric Meola

Choisir la bonne solution Eye-One

Eye-One Display 2 est votre tremplin vers une couleur fiable et abordable. Cette puissante solution de caractérisation d'écran constitue un excellent point d'entrée pour tous ceux qui doivent pouvoir se fier aux couleurs de leur moniteur. En caractérisant votre écran plat, votre moniteur cathodique ou votre portable, vous voyez les couleurs comme elles sont. Vos collaborateurs et vos clients les percevront également de la même manière. Idéal pour les photographes, les directeurs artistiques, les éditeurs et les concepteurs dans les agences de publicité et les grandes entreprises.

Eye-One Design est la solution de gestion de la couleur par excellence pour les concepteurs indépendants, les studios créatifs et les petits imprimeurs. Créez rapidement et aisément les profils colorimétriques de vos écrans et de vos imprimantes RVB et CMJN. Avec Eye-One Share, vous pouvez aussi facilement mesurer et communiquer les couleurs d'accompagnement et les teintes PANTONE®. Si vous cherchez à produire de meilleures épreuves en couleurs sur votre imprimante de bureau, Eye-One Design est pour vous. Lorsque la couleur devient déterminante, par exemple pour les épreuves haut de gamme ou les tirages photo, une simple mise à niveau suffit pour exploiter l'ensemble de la charte test, à la fois en RVB et CMJN.

Eye-One Photo est la solution idéale pour le flux de production RVB des photographes professionnels. Caractérisez et gérez votre flux numérique de A à Z, des appareils photo numériques jusqu'aux imprimantes en passant par les scanners, écrans et projecteurs. La caractérisation des imprimantes RVB crée d'excellents profils de sortie, que vous pouvez peaufiner dans Eye-One Editor. Le nouveau module Digital Camera vous permet de créer des profils d'appareil photo numérique précis pour différentes tâches photo par le mode simple ou avancé. La minicharte ColorChecker incluse et la possibilité de mesurer les conditions d'éclairage vous garantiront des couleurs fiables et constantes pour tous vos clichés. Eye-One Photo SG est aussi riche de fonctionnalités que Eye-One Photo et intègre Digital ColorChecker SG.

Eye-One Proof est une solution raffinée destinée aux imprimeurs et aux studios de conception en CMJN. Garantisiez des couleurs précises et cohérentes sur le scanner, l'écran, l'épreuve et le tirage final. La caractérisation des sorties CMJN fait de ce progiciel la solution idéale pour les utilisateurs de RIP Postscript. La caractérisation des projecteurs, la modification de profils existants, la lecture des couleurs d'accompagnement et des teintes PANTONE®, de même que la mesure de la lumière ambiante font également partie des possibilités.

Eye-One XT s'adresse à ceux qui veulent tout. Toutes les fonctionnalités, toutes les options et tous les accessoires Eye-One Pro réunis dans un même coffret. Eye-One XT est parfait pour les entreprises en quête d'une solution monofournisseur qui fédère l'ensemble des contrôles sur la couleur. Il convient pour la caractérisation des scanners, appareils photo numériques, écrans, imprimantes RVB et CMJN, et projecteurs, ainsi que pour la modification des profils et la mesure de la lumière ambiante, des couleurs d'accompagnement et des teintes PANTONE®. Le coffret comprend en outre l'Eye-One Platinum Protection Plan, qui englobe une garantie étendue de trois ans et une série de services, dont le remplacement express de votre Eye-One Pro. Vous bénéficiez en outre d'un jour de formation gratuite à la gestion de la couleur. Vous apprendrez ainsi, en nos locaux, comment mettre en œuvre un flux de production complet aux couleurs parfaitement maîtrisées.

**Vous débutez dans
la couleur numérique :**

Eye-One Display 2



**Vous êtes graphiste
ou créatif :**

Eye-One Design



**Vous êtes photographe
ou retoucheur :**

Eye-One Photo



**Vous êtes un petit studio prépresse,
un service de repro interne,
un imprimeur commercial,
minute ou grand format :**

Eye-One Proof



**Vous souhaitez le *nec plus ultra*
en Eye-One :**

Eye-One XT



L'instrument à tout faire

Spectrophotomètre Eye-One Pro

Encore plus rapide et facile d'utilisation, Eye-One apporte une nouvelle dimension : une technologie de pointe à votre portée.

Les nouvelles solutions Eye-One Pro devenues normes de fait de tout le secteur sont tout simplement plus performantes. Elles offrent ainsi des prises de mesure très rapides, une reconnaissance des plages améliorée, le tout, bien évidemment sans délais d'attente pour l'utilisateur ! Le nouveau spectrophotomètre Eye-One accéléré a été optimisé pour lire les plages deux fois plus vite et ses nouveaux patins en Teflon® contribuent à un mouvement de glisse plus fluide. Avec le nouveau logiciel Eye-One Match, il suffit de cliquer et balayer pour obtenir une analyse quasi instantanée. Il permet une lecture fluide, sans pause à la fin des lignes.

L'Eye-One Pro vous permet de mesurer et de gérer n'importe quel périphérique couleur de votre flux de production. Une fois branché à l'aide d'un câble USB, l'Eye-One Pro peut caractériser vos écrans, scanners, imprimantes, appareils photo numériques et projecteurs. Il vous permet également de capturer les couleurs d'un échantillon physique ou de mesurer et de capturer les conditions de lumière ambiante ou d'éclairage au flash – c'est si facile avec Eye-One !

Table d'analyse automatisée Eye-One iO

Si vous devez mesurer un grand nombre de chartes chromatiques, l'Eye-One iO est incontournable. Avec cette table automatisée, la lecture des plages de couleur devient un processus précis, qui vous laisse les mains libres. Associé à la table iO, votre Eye-One devient un assistant infatigable qui vous décharge de toute mesure manuelle des couleurs. La table vous permettra bien sûr de tirer pleinement parti de la vitesse optimisée de l'Eye-One Pro. Vous obtiendrez des mesures de charte en moins de temps qu'il n'en faut pour le dire. Il va sans dire que vous pourrez continuer à utiliser votre Eye-One pour caractériser tous vos périphériques – débranchez-le de la table et le tour est joué. Vous pouvez mesurer n'importe quel support jusqu'à une épaisseur de 10 mm :

- papier photo
- chiffon d'art
- sachet polybag
- tissu
- papier ondulé
- céramique

Logiciel convivial

Eye-One Match 3

Eye-One Match est le cerveau du système Eye-One. Son interface facile d'emploi doublée d'une aide en ligne accompagne l'utilisateur tout au long du processus.

Chaque coffret Eye-One contient la même version d'Eye-One Match, dans laquelle des modules de caractérisation spécifiques sont activés. Autrement dit, vous pouvez acheter n'importe quelle version de Eye-One. Le moment venu, il suffira d'un code d'accès pour mettre Eye-One Match à niveau.

Exemples de modules Eye-One Match :

- Écrans
- Scanners
- Imprimantes
 - RVB
 - CMJN
- Projecteurs numériques
- Appareils photo numériques
- Éditeurs de profils



NOUVEAU ! Réglette et mallette pour Eye-One

Chaque solution Eye-One Pro inclut dorénavant une nouvelle réglette sophistiquée qui rend la mesure des chartes plus rapide et précise que jamais, le tout d'une seule main. La réglette peut être utilisée seule, ou en combinaison avec la planche de lecture blanche solide et pliable. Avec la réglette Eye-One et l'Eye-One Pro accéléré avec patins en Teflon, vous êtes sûr d'effectuer des mesures correctes, rapidement et en souplesse.

Nouveau maillon essentiel de votre système de gestion de la couleur, votre Eye-One Pro est livré dans une mallette de transport en tissu non abrasif et imperméable, doublée d'une mousse antichocs. Ainsi protégé, votre Eye-One vous accompagnera partout. Obtenez la bonne couleur en un clin d'œil avec votre Eye-One !

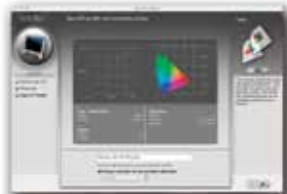




Greg Gorman, photographe

Avec le système Eye-One, ma gestion de la couleur est assurée du début à la fin. Les calibrations d'écran sont précises et les profils d'imprimantes impeccables. Eye-One m'apporte une confiance absolue en tous points de ma chaîne de photo numérique. De plus, je suis à présent en mesure de calibrer mon projecteur numérique avec l'Eye-One Beamer. Je peux donc me fier entièrement aux images à l'écran pour mes présentations. Eye-One est une solution totale pour tous mes besoins de gestion de la couleur !

www.greggormanphotography.com



Modules logiciels

Eye-One Match comprend six modules logiciels. Chaque solution Eye-One contient un ou plusieurs modules, des modules supplémentaires pouvant être ajoutés à tout moment à la solution d'origine.

Module d'écran

- Caractérisation des moniteurs cathodiques, des écrans à cristaux liquides et des écrans d'ordinateur portable en mode facile ou avancé
- NOUVEAU ! Création de profils reflétant différentes conditions d'éclairage ambiant en vue de la visualisation optimale des travaux couleur critiques
- NOUVEAU ! Harmonisation des écrans d'un groupe de travail au moyen de profils de référence
- NOUVEAU ! Réglage illimité du gamma, du point blanc et de la luminance
 - gamma natif
 - mesure de la luminance comme cible
- NOUVEAU ! Validation et analyse des tendances de performances de vos écrans
- Nouvelle formule d'adaptation chromatique permettant une meilleure concordance visuelle entre différents moniteurs (ou entre des jeux de paramètres différents sur le même moniteur), avec des points blancs distincts
- Optimisation de la balance des gris pour des gris plus neutres et mieux définis
- Résumé de profil, idéal pour les analyses de post-caractérisation
- Rappel de profil pour assurer des couleurs authentiques et fiables au fil du temps
- Calibration d'une seule touche (Push Button Calibration, PBC) et obtention d'un profil en une seule étape des principaux écrans du marché

Module de scanner

- Reconnaît aussi bien les mires en réflexion qu'en transmission (fourni avec mire de réflectance)

Module d'imprimante

- Nouveau mode d'adaptation de palette « Colorful » basé sur ProfileMaker 5.0.5 – homogénéité et détail des ombres exceptionnels
- Méthode d'analyse des chartes test semi-automatique – mesure plus de 300 plages en moins d'une minute avec l'Eye-One Pro
- Reconnaissance de tous les types de périphériques RVB et CMJN (lorsque la fonction est activée ainsi qu'indiqué sur le coffret)
- Détection automatique des imprimantes RVB ou CMJN
- Impression directe des chartes test à partir des applications – il n'est pas nécessaire de lancer un autre programme
- Présentation visuelle des données mesurées pour un retour d'informations instantané en cours d'analyse
- Analyse automatisée avec l'Eye-One iO
- Active la caractérisation RVB et CMJN en mode facile (minichartes test) dans chaque progiciel

Module de projecteur numérique

- Génère un profil sur écran précis en quelques minutes
- Conçu pour l'utilisateur créatif, non technicien
- Confort supplémentaire avec support en option

Module d'appareil photo numérique

- Création de profils d'appareil photo pour différentes tâches photo
- Création aisée de profils ICC pour appareil photo en modes facile ou avancé, avec modification du contraste, de l'exposition, de la saturation des couleurs et équilibrage des ombres et hautes lumières

Module d'éditeur de profils

- Permet d'adapter les profils par des fonctions simples répondant aux besoins les plus courants



Services et formations



Eye-One Platinum Protection

Votre Eye-One mérite soin et attention. Vous pouvez bénéficier d'une couverture plus complète en transformant votre garantie GretagMacbeth standard en garantie étendue de trois ans. Vous aurez également droit à l'échange express qui vous certifie le remplacement de votre matériel Eye-One dès le jour suivant. Autres avantages :

- Protection contre les dégâts accidentels
- Vérification annuelle gratuite de la précision
- 10 % de réduction sur tous les programmes de formation GretagMacbeth en salle de cours ou sur place



Formations

Vous souhaitez plus d'informations sur la mise en œuvre de la gestion de la couleur dans votre flux numérique ? Assistez aux ateliers pratiques proposés régulièrement par l'intermédiaire de notre entité Global Services. Des formations personnalisées et des services de caractérisation et d'intégration du flux de production sont également disponibles chez vous, partout dans le monde. N'oubliez pas de consulter notre site Web pour obtenir la liste complète des séminaires sur la couleur organisés dans votre région.

gretagmacbeth.com

Composants des solutions Eye-One

Chaque solution Eye-One se compose d'une sélection de matériel, de logiciels et d'accessoires.

Matériel

Eye-One Display 2 – Un colorimètre conçu pour la caractérisation des écrans cathodiques, à cristaux liquides et d'ordinateur portable, avec mesure et capture de la lumière ambiante

Nouveau spectrophotomètre accéléré Eye-One Pro – Instrument à résolution optique de 10 nm optimisé pour lire les plages deux fois plus vite ; utilisé pour mesurer et caractériser toutes sortes de périphériques et pour mesurer les couleurs d'accompagnement ainsi que l'éclairage au flash et la lumière ambiante

Logiciel

Logiciel de création de profils **Eye-One Match** : Écrans • Scanners • Imprimantes • Projecteurs numériques • Appareils photo numériques

Eye-One Editor – Logiciel de retouche de profils

Eye-One Share – Pour élaborer et communiquer des palettes chromatiques personnalisées et capturer les couleurs d'accompagnement et la lumière (ambiante et flash)

Garantie étendue

Eye-One Platinum Protection – Offre regroupant une extension de garantie de trois ans et un service d'échange express

Accessoires

NOUVEAU ! Réglette de mesure de charte – Lecteur de bandelette manuel facile à utiliser, fourni avec toutes les solutions Eye-One Pro

NOUVEAU ! Mallette de transport – Cette mallette souple protège votre investissement et vous permet de l'emporter partout avec vous.

Kit d'accessoires pour projecteurs – Support Eye-One pour la caractérisation des projecteurs

NOUVEAU ! Table d'analyse Eye-One iO – Pour la lecture automatique des chartes en mode mains libres ; mesure de tous supports d'une épaisseur de 10 mm max. – photo, chiffon d'art, tissu, sachet polybag, papier ondulé et céramique. L'iO tire pleinement parti de la vitesse accélérée du nouvel instrument Eye-One Pro pour des mesures d'une rapidité sans précédent !

Accessoires Eye-One Pro

- Support pour mesures ponctuelles
- Support d'écran
- Tête de mesure de la lumière ambiante

Charte Digital ColorChecker SG et minicharte ColorChecker
Chartes colorimétriques de référence



Produits connexes

À un moment donné, les besoins en gestion de la couleur se font plus lourds : instrumentation de pointe, automatisation, mesure et comparaison personnalisées, caractérisation de presses, création de mires individualisées, etc. Il est temps alors d'envisager une évolution vers les solutions logicielles ProfileMaker de GretagMacbeth offrant des niveaux de polyvalence et d'automatisation supérieurs.

PM5 Photostudio
pour le photographe de studio

PM5 Publish
pour le prépresse et l'édition

PM5 Publish Plus
pour l'édition multicolore

PM5 Packaging
pour l'impression flexo, héliographe, offset et jet d'encre en n couleurs



Chartes ColorChecker

Les photographes professionnels se fient aux chartes ColorChecker® de GretagMacbeth pour assurer une reproduction des couleurs précise.

ColorChecker Standard – originale à 24 plages

Minicharte ColorChecker – version de poche de la charte originale

Custom White Balance – pour une reproduction précise des blancs

3-Step Gray Scale – pour l'équilibrage des images

Charte Digital ColorChecker SG – optimisée pour la création de profils d'appareils photo numériques (requis pour la création de profils avec les modules Eye-One Match et ProfileMaker Digital Camera)



Veillez vous reporter au tableau figurant à la fin de cette brochure pour connaître les composants inclus dans la solution de votre choix et ceux proposés en option.



Avec gestion de la couleur



Sans gestion de la couleur

Plus de temps pour créer

La rationalisation du processus créatif des concepteurs travaillant en numérique pose un certain nombre de problèmes en termes de maintien de la précision et de l'authenticité des couleurs. Ne disposant pas toujours des outils et des connaissances *ad hoc*, les créatifs ont pris l'habitude de déléguer la responsabilité des couleurs en amont et de compter sur les imprimeurs pour qu'ils contrôlent ces couleurs. La situation a entre-temps bien changé – aujourd'hui, c'est vous qui contrôlez vos couleurs !

Les systèmes de gestion de la couleur Eye-One permettent aux créatifs de faire ce qu'ils font de mieux, créer, en simplifiant le contrôle et la gestion de la couleur sur l'ensemble du flux. À la source, un écran minutieusement caractérisé veille à ce que le processus créatif débute sur la base de couleurs réalistes. De là, le Eye-One peut contrôler les originaux numérisés et les images produites à l'aide d'appareils photo numériques, d'imprimantes de bureau, de systèmes d'épreuve haut de gamme et de presses de labeur pour transposer les couleurs d'un périphérique à l'autre, en toute simplicité.

La bonne nouvelle ? Toutes les applications dont se servent les créatifs au quotidien connaissent l'importance de la précision des couleurs et prennent totalement en charge la gestion de la couleur ! Les profils créés avec Eye-One peuvent notamment être utilisés dans QuarkXPress®, Photoshop®, Illustrator®, InDesign®, Acrobat® et d'autres applications logicielles usuelles. Concrètement, cela signifie que vous n'aurez plus à vous excuser des écarts de couleur survenant sur votre imprimante de bureau, que l'image numérique fournie par le photographe et importée dans vos mises en page sera fidèlement reproduite, et que vous éviterez de coûteuses erreurs d'impression. Vous pouvez désormais réaliser une épreuve virtuelle de vos travaux sur votre écran avec la certitude qu'elle correspondra à la sortie imprimée finale ! Eye-One est donc l'outil WYSIWYG par excellence.

Nouvelle technologie de « minichartes test » d'Eye-One Design

Les minichartes test d'Eye-One Match sont spécialement conçues à l'intention des utilisateurs faisant leurs premiers pas dans le monde de la gestion de la couleur. Avec cette nouvelle technologie, vous pouvez créer rapidement et facilement un profil colorimétrique en rendu perceptif en lisant quelques lignes de plages de contrôle imprimées par un périphérique de sortie donné. Il suffit d'imprimer la petite charte test RVB facile ou CMJN facile à partir de l'application Eye-One Match, puis de la numériser à l'aide d'Eye-One. Eye-One Match s'occupe du reste !

La technologie de « minicharte test » fait appel à une approche révolutionnaire en instance de brevet qui combine la prénéarisation et la création interne d'une grande charte test virtuelle. Les techniques de caractérisation les plus pointues sont alors appliquées pour affiner l'axe des gris. Le profil résultant est basé exclusivement sur le rendu perceptif – le tremplin idéal vers la gestion de la couleur et la production de compositions couleur irréprochables.



Partagez vos couleurs

Chaque Eye-One est livré avec Eye-One Share – un atelier de colorimétrie complet sur votre bureau. Eye-One Share est l'outil créatif parfait pour mesurer des couleurs, les mélanger, les comparer et les convertir selon votre scénario.

Avec Eye-One Share, vous pouvez facilement :

- créer, évaluer et convertir les couleurs ;
- cliquer sur n'importe quelle couleur et la mesurer (sur un imprimé, un tissu, une peinture ou tout autre support) ;
- mélanger et élaborer des dégradés et des fonds tramés ;
- vous assurer que la couleur pourra être reproduite avec précision ;
- trouver la teinte Pantone® la plus proche ;
- accéder à l'ensemble de la chromathèque Pantone® ;
- créer des palettes de couleurs personnalisées ;
- partager la couleur avec d'autres utilisateurs – collègues, membres de l'équipe de projet et clients, et
- exporter la couleur sous forme d'une palette utilisable dans d'autres applications.

Eye-One Share permet également de mesurer l'éclairage au flash et la lumière ambiante, de composer une bibliothèque d'éclairages et de simuler les couleurs visionnées sous différentes conditions. Vous pouvez même contrôler la qualité de la lumière de votre cabine et de votre environnement de travail. Parfait pour les créatifs, Eye-One Share contient l'intégralité de la chromathèque PANTONE®. De plus, il permet de composer ses propres palettes chromatiques à partir de plages de couleur mesurées. Vous pouvez créer des nuances et des dégradés des couleurs mesurées comme de celles de la chromathèque. Vous pouvez même exporter des palettes standard vers la majorité des applications de P.A.O.

Grâce au format Cx1, Eye-One Share communique avec tous les logiciels et matériels de GretagMacbeth. Vous pouvez transférer vos couleurs dans tout le flux de production, de la création à la salle d'impression en passant par le prépresse.

Sans nécessairement posséder un Eye-One, vos clients et vous-même pouvez tirer avantage des nombreuses fonctionnalités de ce logiciel – téléchargez-le GRATUITEMENT sur gretagmacbeth.com.



Howard Simkins, professeur et coordinateur informatique, Sheridan Institute of Technology, School of Animation Arts and Design

La maîtrise et l'emploi de la gestion de la couleur sont des facteurs de réussite incontournables sur le marché actuel des arts créatifs. Ils font partie intégrante de la formation des créatifs professionnels. La suite de produits de GretagMacbeth constitue à ce titre une excellente introduction à la mise en place d'un flux de gestion de la couleur efficace.

www1.sheridaninstitute.ca



Vincent Versace, photographe

La couleur structure mon art. Si ma couleur n'est pas bonne, mon regard sur le monde ne passe pas. Le système Eye-One a ceci de fabuleux qu'il me garantit des couleurs précises à tous les maillons de la chaîne : moniteurs, scanners, imprimantes et projecteurs numériques. Son interface élégante est facile à utiliser. Elle est identique pour le Eye-One Display 2, que j'emporte partout où je vais !

www.versacephotography.com

Les coffrets Eye-One

Eye-One Display 2



accompagne idéalement vos premiers pas dans la gestion de la couleur.

Aussi convivial que compétitif, ce système révolutionnaire vous permet de déployer une gestion de la couleur de niveau professionnel sur n'importe quel écran – tube cathodique, écran plat et même ordinateur portable.

Caractéristiques et avantages

- Colorimètre optimisé pour l'affichage, pour une caractérisation rapide et précise des moniteurs cathodiques et des écrans plats (mode Portable générant des profils d'écrans à cristaux liquides de portables plus neutres)
- Interface logicielle pas à pas conviviale
- NOUVEAU ! Harmonisation des écrans d'un groupe de travail au moyen de profils de référence
- NOUVEAU ! Réglage illimité du gamma, du point blanc et de la luminance (gamma natif, mesure de la luminance comme cible, etc.)
- NOUVEAU ! Validation et analyse des tendances de performances de vos écrans
- NOUVEAU ! Adaptation des profils sous n'importe quelles conditions d'éclairage ambiant
- Ajustement optimisé des réglages matériels tels que la luminosité et la température de couleur
- Calibration d'une seule touche et obtention d'un profil en une seule étape des principaux écrans du marché
- Peut s'utiliser sur plusieurs postes de travail – pas de licence supplémentaire
- La plus haute reproductibilité de résultat pour les calibrations et les caractérisations
- La plus haute sensibilité dans les zones sombres, offrant un meilleur contrôle dans les ombres et des gammes de gris plus neutres

Eye-One Design



est un système d'entrée de gamme abordable pour les professionnels créatifs.

Avec votre Eye-One Pro, vous obtenez des couleurs précises sur tous vos écrans. Vous pouvez aussi générer facilement des profils colorimétriques pour vos imprimantes. Enfin, vous tirez pleinement parti du logiciel Eye-One Share pour mesurer, mélanger et partager vos couleurs d'accompagnement ! Désormais, vous n'aurez plus d'excuse pour de mauvaises couleurs.

Avec la nouvelle technologie de « minicharte » d'Eye-One Design, caractérisez vos imprimantes RVB et CMJN en un clin d'œil. Ces chartes test plus petites sont rapides, simples et faciles à utiliser – juste quelques plages à lire. Vous n'avez pas idée à quel point vos couleurs peuvent être belles sur votre imprimante de bureau. Si vos besoins de couleur se font plus pointus, par exemple pour le tirage d'épreuves ou la photo couleur haut de gamme, vous pourrez évoluer vers un module dédié à la caractérisation avancée des imprimantes RVB ou CMJN.

- Caractérisation d'écrans et d'imprimantes à l'aide de minichartes test
- Mesure, mélange et partage des couleurs d'accompagnement et des couleurs personnalisées avec le puissant logiciel Eye-One Share
- Mesure de la lumière ambiante pour la vérification des conditions de visualisation
- Interface logicielle pas à pas conviviale
- NOUVEAU ! Création de profils d'écran sous n'importe quelles conditions d'éclairage ambiant
- Mode portable générant de meilleurs profils d'écrans à cristaux liquides, plus neutres
- NOUVEAU ! Harmonisation des écrans d'un groupe de travail au moyen de profils de référence
- Mise à niveau facile par codes logiciels au gré des besoins
- Évolution vers l'automatisation totale avec la table d'analyse Eye-One iO (module RVB ou CMJN requis)

Eye-One Photo



est le système de gestion de la couleur le plus fonctionnel et exhaustif pour les professionnels de la photo.

Avec votre Eye-One Pro, vous pouvez mesurer et maîtriser les couleurs de vos écrans, appareils photo numériques, scanners, projecteurs numériques et imprimantes de tous types. Vous pouvez capturer à la fois le flash et la lumière ambiante et mesurer facilement les couleurs d'accompagnement. Avec Eye-One Photo, vos couleurs sont parfaitement sous contrôle d'un bout à l'autre de votre chaîne de photographie numérique !

Eye-One Photo vous offre la caractérisation de niveau professionnel fondée sur les algorithmes ProfileMaker de vos imprimantes RVB à jet d'encre ou à sublimation et de vos tireuses photo.

Enfin, la cerise sur le gâteau, vous pouvez évaluer les couleurs de chaque prise de vue avec la minicharte ColorChecker !

L'offre Eye-One Photo SG intègre les mêmes fonctionnalités qu'Eye-One Photo et Digital Color Checker SG.

- Caractérisation des écrans, scanners, imprimantes, projecteurs numériques et appareils photo numériques
- Interface logicielle pas à pas conviviale
- NOUVEAU ! Mode d'adaptation de palette « Colorful » assurant une homogénéité et un détail des ombres exceptionnels – RVB et CMJN faciles (minicharte test)
- NOUVEAU ! Création de profils d'écran sous n'importe quelles conditions d'éclairage ambiant
- Mode portable générant de meilleurs profils d'écrans à cristaux liquides, plus neutres
- NOUVEAU ! Harmonisation des écrans d'un groupe de travail au moyen de profils de référence
- Mesure de la lumière ambiante pour la vérification des conditions de visualisation
- Réglage du contraste, de l'exposition, de la saturation des couleurs, et des ombres et hautes lumières à l'aide du module Digital Color Checker
- Édition de profils avec Eye-One Editor
- Mesure, mélange et partage des couleurs d'accompagnement avec Eye-One Share
- Évolution vers l'automatisation totale avec la table d'analyse Eye-One iO

Eye-One Proof



est le système de gestion de la couleur idéal pour les petits ateliers prépresse et d'impression.

Avec votre Eye-One Pro, vous pouvez mesurer et maîtriser les couleurs de vos scanners, écrans, projecteurs numériques et imprimantes de tous types. Et il n'y a pas que le tirage d'épreuves ! Vous pouvez également caractériser toutes vos combinaisons de RIP, imprimantes, encres et supports pour obtenir les plus belles couleurs à chaque fois. Mesurez les couleurs d'accompagnement et capturez l'éclairage au flash et la lumière ambiante. Eye-One Proof offre une caractérisation CMJN de niveau professionnel pour vos RIP et imprimantes CMJN. Vous pouvez également créer des profils de colorimétrie perceptifs pour vos imprimantes RVB avec la charte « simple » et modifier vos profils dans Eye-One Match Profile Editor.

- Caractérisation des écrans, scanners, imprimantes et projecteurs numériques
- Interface logicielle pas à pas conviviale
- NOUVEAU ! Mode d'adaptation de palette « Colorful » assurant une homogénéité et un détail des ombres exceptionnels – RVB et CMJN faciles (minicharte test)
- NOUVEAU ! Création de profils d'écran sous n'importe quelles conditions d'éclairage ambiant
- Mode portable générant de meilleurs profils d'écrans à cristaux liquides, plus neutres
- NOUVEAU ! Harmonisation des écrans d'un groupe de travail au moyen de profils de référence
- Mesure de la lumière ambiante pour la vérification des conditions de visualisation
- Édition de profils avec Eye-One Editor
- Mesure, mélange et partage des couleurs d'accompagnement avec Eye-One Share
- Évolution vers l'automatisation totale avec la table d'analyse Eye-One iO

Eye-One XT



L'offre groupée Eye-One XT répond à toutes vos attentes.

Avec Eye-One XT, il n'est plus un problème de couleur que vous ne puissiez résoudre. Vous pouvez mesurer et maîtriser les couleurs des appareils photo numériques, scanners, écrans et imprimantes de tous types – même des projecteurs avec le kit Eye-One Beamer complet fourni. Eye-One XT contient toutes les chartes test pour vos différentes imprimantes. Quel que soit le problème, la solution est à votre portée. Et quel confort que celui de l'extension de garantie de trois ans, avec service de remplacement express en cas de réparation, plus une journée de formation gratuite en nos locaux. Vous voulez pouvoir maîtriser chaque situation à tout moment ? Alors le Eye-One XT est pour vous. Valorisez au maximum l'investissement de votre Eye-One.

- Caractérisation des écrans, scanners, imprimantes, projecteurs et appareils photo numériques
- Interface logicielle pas à pas conviviale
- NOUVEAU ! Mode d'adaptation de palette « Colorful » assurant une homogénéité et un détail des ombres exceptionnels – RVB et CMJN faciles
- NOUVEAU ! Création de profils d'écran sous n'importe quelles conditions d'éclairage ambiant
- Mode portable générant de meilleurs profils d'écrans à cristaux liquides, plus neutres
- NOUVEAU ! Harmonisation des écrans d'un groupe de travail au moyen de profils de référence
- Mesure de la lumière ambiante pour la vérification des conditions de visualisation
- Réglage du contraste, de l'exposition, de la saturation des couleurs, et des ombres et hautes lumières à l'aide du module Digital Color Checker
- Édition de profils avec Eye-One Editor
- Mesure, mélange et partage des couleurs avec Eye-One Share
- Trois ans d'extension de garantie avec Eye-One Platinum Protection
- Une journée de formation dans nos locaux
- Évolution vers l'automatisation totale avec la table d'analyse Eye-One iO

INSTRUMENTS DE MESURE
 Eye-One Pro accéléré
 Eye-One Display 2

FONCTIONNALITÉ

- Colorimétrie ponctuelle
- Mesure de la lumière ambiante
- Création de profil écran
- Création de profil scanner
- RVB Easy (minichartes test)
- Création de profils de sortie CMJN
- Création de profils de sortie RVB
- Profil d'appareil photo numérique
- Profil de projecteur numérique

- Eye-One Editor pour l'édition de profils de base
- Eye-One Share pour la création, l'évaluation et la communication des couleurs
- Parlimum Protection – convertit les couleurs
- Une journée de formation – garantie et service
- Bon de réduction pour une mise à niveau

ACCESSOIRES
 Minicharte ColorChecker
 ColorChecker SG
 pour le module app. photo numérique

- Accessoire pour projecteur
- Règlette ergonomique de chaise en mode de numérisation
- Table d'analyse Eye-One iO: pour lecture de chartes automatique
- Mitre de calibration, supports pour écrans et nuancier
- Mallette de transport



Eye-One Display 2



Eye-One Design



Eye-One Photo



Eye-One Photo SG



Eye-One Proof



Eye-One XT



inclus en option

Automatisez votre solution à tout moment !



**RAPIDE
 AUTOMATISÉ
 POLYVALENT
 ÉCONOMIQUE**

*Stimulez votre productivité grâce à une procédure de mesure de charte automatique et précise en moins de trois minutes !
 Votre Eye-One Pro peut à tout moment bénéficier de l'automatisation.
 La nouvelle table iO mesure jusqu'à 400 plages par minute. Résultat : vous économisez du temps et de l'argent.
 Compatible avec les supports d'une épaisseur de 10 mm maximum, la table iO ne se contente pas de mesurer les chartes test de vos papiers photo. Elle crée aussi les profils de sachets polybag, de chiffons d'art, de céramiques, de papiers ondulés et de divers textiles !*

¹⁾ profils d'écran uniquement ; pas de colorimétrie de réflectance avec Eye-One Share
²⁾ bon de mise à niveau vers les solutions Eye-One Pro
³⁾ mise à niveau vers les modules Eye-One Match
⁴⁾ mise à niveau vers le mode de charte test intégral avant l'installation de la table iO
⁵⁾ logiciel uniquement
⁶⁾ mise à niveau vers les solutions ProfileMaker 5

Instrument Eye-One Pro

Instrument de mesure spectrale,
modes de mesure pris en charge : Mesure unique de la réflectance
Mesure par numérisation de la réflectance avec détection automatique de la plage mesurée
Émission : mesure de la radiance (mesure d'écran)
Émission : mesure de l'irradiance (mesure de la lumière ambiante)

Analyseur spectral : Grille de diffraction holographique à détecteur à barrette de diodes de 128 pixels
10 nm

Résolution optique :
Intervalle physique d'échantillonnage : 3,5 nm
Données spectrales : Plage : 380 à 730 nm par incrément de 10 nm
Ouverture de mesure : 4,5 mm de diamètre
Interface : USB 1.1
Dimensions : Longueur : 151 mm, largeur : 66 mm, hauteur : 67 mm
Poids : 185 g
Accessoires fournis : Plaque de calibration, câble USB, support pour écran cathodique, support pour écran plat, cible de positionnement, réglette d'analyse et tête de mesure de la lumière ambiante

Géométrie de mesure : Optique circulaire de 45°/0°, DIN 5033
Source lumineuse : Tube tungstène à gaz, type A
Filtres physiques : Sans ou avec filtre UV cut (filtres non interchangeables)
Compatibilité : Moyenne de 0,4 DE*94, max. 1,0 DE*94 (écart par rapport à la norme de fabrication GretagMacbeth à 23 °C en mode de mesure unique sur 12 céramiques BCRA (D50,2°))

Reproductibilité à court terme : DE*94 <= 0,1 (D50,2°), par rapport à la valeur CIE Lab moyenne de 10 mesures toutes les 3 secondes sur le blanc

Format de données : Luminance/Radiance spectacle (mW/nm/m²/sr) ; Luminance Y (cd/m²)

Plage d'analyse : 0,2 à 300 cd/m²
Reproductibilité à court terme : x,y : +/- 0,002 typique (écran cathodique 5 000 °K, 80 cd/m²)

Type : Tête de mesure de la lumière diffuse à correction de cosinus
Diamètre : 6,0 mm
Format de données : Irradiance spectrale (mw/nm/m²), Illuminance Y (lux)

Alimentation électrique : Instrument alimenté par le port USB ; ne requiert ni chargeur ni batterie ; instrument USB 1.1 de forte puissance

Réglette Eye-One : 33,5 cm x 17 cm
Planche de lecture Eye-One : 35,5 cm x 26,5 cm pliée
35,5 cm x 40 cm dépliée

Instrument Eye-One Display 2

Type d'instrument : Sonde colorimétrique tricanal
Interface : Données et alimentation par USB
Format de données : Luminance (cd/m²), coordonnées de chromaticité x, y (CIE 1931)

Taux de rafraîchissement : Fréquences d'affichage : 40 Hz à 150 Hz
Dimensions : Longueur : 84 mm, largeur : 64 mm, hauteur : 35 mm

Poids : Instrument de mesure 131 g, contrepoids 33 g
Plage d'analyse : Luminance : point noir : 0,02 cd/m² ; point blanc : 3 000 cd/m²
Éclairage lumineux : convient pour l'épreuve sur écran graphique selon ISO/CD 12646

Précision : Par rapport à l'Eye-One Pro sur écran de référence (blanc 6 500 °K), coordonnées de chromaticité x,y : +/- 0,004

Reproductibilité à court terme : Luminance 0,3 % pour Y=75 cd/m² (blanc 6 500 °K), coordonnées de chromaticité x, y < +/- 0,001 à Y=75 cd/m² (blanc 6 500 °K)

Alimentation : Alimentation par le port USB, pas besoin de chargeur supplémentaire. Instrument USB de faible puissance

Eye-One iO

Papier/Charte/Positionnement
Zone de positionnement : 32 cm x 23 cm (largeur x hauteur)
Épaisseur des supports : Max. 10 mm
Taille des plages : Min. : 6 mm x 7 mm (largeur x hauteur)

Mesure de charte
Vitesse de mesure : > 400 plages/minute, charte IT8.7/3 (924 plages) <= 2,2 minutes
Automatique selon la référence d'étalonnage interne

Calibration :

Généralités
Interface : USB 1.1
Alimentation électrique : Détection automatique de 100 à 240 V c.a., 50/60 Hz

Dimensions physiques : 510 x 460 x 170 mm (largeur x profondeur x hauteur)

Poids : 4,5 kg (sans l'instrument Eye-One Pro)
Fond de mesure : Blanc

Configuration requise :

- Macintosh®
- Power Mac G3 ou version supérieure, 300 MHz
 - Mac OS X version 10.3 ou supérieure
 - 128 Mo de RAM disponibles
 - 100 Mo d'espace disponible sur le disque dur
 - Résolution d'écran égale ou supérieure à 1 024 x 768 pixels
 - USB
- Windows®
- PC 300 MHz
 - Windows 2000, XP
 - 128 Mo de RAM disponibles
 - 100 Mo d'espace disponible sur le disque dur
 - Résolution d'écran égale ou supérieure à 1 024 x 768 pixels
 - USB



Seth Resnick, photographe

Avec la transition de la pellicule au numérique, la gestion de la couleur n'est plus une option mais une nécessité. Le photographe, et non plus le client, est le garant de leur exactitude. Une gageure sans gestion de la couleur. Grâce aux outils de GretagMacbeth et à leur interface conviviale, le photographe d'aujourd'hui peut garantir des couleurs fidèles et constantes. J'ai incorporé les solutions GretagMacbeth à tous les aspects de ma production : de la caractérisation des écrans à l'étalonnage des projecteurs LCD en passant par la création de profils papier. Mon flux de production tout entier naît et grandit avec l'Eye-One de GretagMacbeth.

www.sethresnick.com

Suisse :	Tél. : +41 44 842 24 00	Fax : +41 44 842 22 22
États-Unis :	Tél. : +1 845 565 7660	Fax : +1 845 561 0267
Allemagne :	Tél. : +49 61 0279 570	Fax : +49 61 0279 5757
Royaume-Uni :	Tél. : +44 1928 280050	Fax : +44 1928 280080
Italie :	Tél. : +39 0574 527755	Fax : +39 0574 527671
France :	Tél. : +33 161 062 180	Fax : +33 134 620 947
Russie :	Tél. : +7 095 502 92 65	Fax : +7 095 502 92 67
Chine, Hong Kong :	Tél. : +852 2368 7738	Fax : +852 2368 6717
Chine, Shanghai :	Tél. : +86 21 62676180	Fax : +86 21 62676832

Visitez nos sites Web www.i1color.com ou www.gretagmacbeth.com.

™ Marque déposée de GretagMacbeth. GretagMacbeth est une entreprise certifiée ISO 9001. Référence 42.01.39 (03/06).

Apple, Mac, le logo Mac, Macintosh et ColorSync sont des marques commerciales d'Apple Computer Inc., déposées aux États-Unis et dans d'autres pays. Pentium est une marque déposée d'Intel Corporation. Microsoft et Windows sont des marques déposées de Microsoft Corporation. PANTONE® et d'autres marques commerciales de Pantone Incorporated sont la propriété de Pantone Inc. Toutes les autres marques sont la propriété de leurs dépositaires respectifs.